

# 入江病院だより

H24. 秋号

Autumn

ご自由に  
お持ち下さい

シリーズ  
1

医師×意思

シリーズ  
2

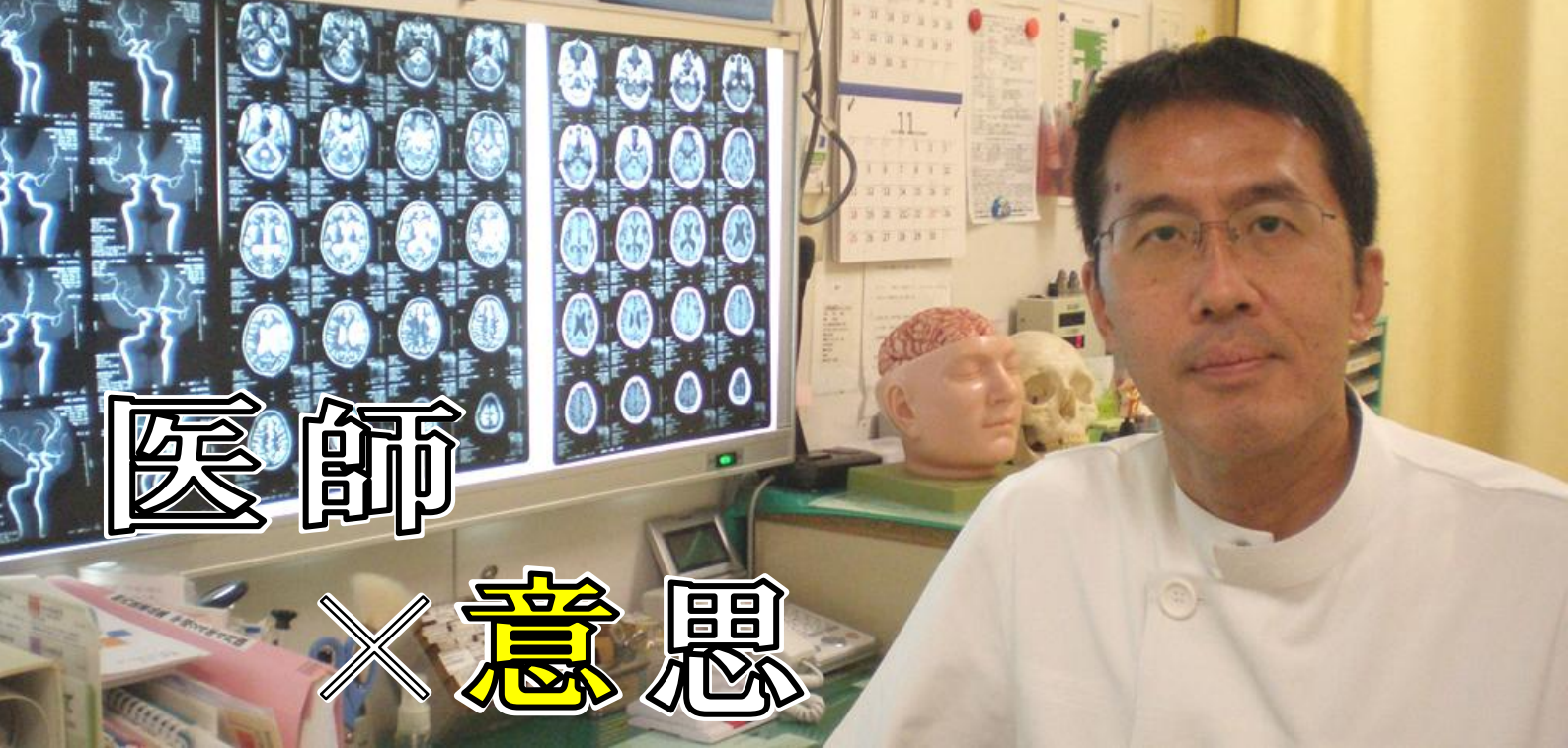
お仕事紹介 ケアマネージャーとは

- 病院探険隊 2012
- 表示にまどわされないで



医療法人 松蔭会

入江病院



# 医師 × 意思

自分よがりの治療でなく、  
世界的に認められている治療方法を行う

世界中で認められている基準的治療【エビデンス：  
Evidenced Based Medicine】に基づいた治療を基本にして、  
さらには経験を生かして、文献的なデータだけに捉われず、  
目の前で苦しんでおられる患者様にとって、どのような診  
療が最も良い結果を生むかを考えながら、専門性を持って  
治療に臨むことが医師としての努めであると考えていま  
す。脳の血管の病気（脳卒中）、脳腫瘍、頭部外傷を中心に  
脳神経外科医として、脳のあらゆる病気に対応します。

## 『 専門性と経験 』

ひとりひとりに合わせた医療を提供する

脳神経外科医として、専門性と経験を踏まえ、さらに最新  
の医療機器を駆使し、急性期から慢性期、手術から内科的  
治療、リハビリに至るまで、その患者様にとって最も良い  
と考えられる治療を行います。

## 入江病院 副院長

### 脳神経外科医 谷本 敦夫 医師

神戸大学医学部卒業 医学博士  
日本脳神経外科学会専門医  
日本脳神経外科学会評議員／日本脳神経外科コンgres会員  
日本脳卒中の外科学会会員／日本脳卒中学会会員  
日本脳神経 CI 学会会員／日本脳ドック学会会員

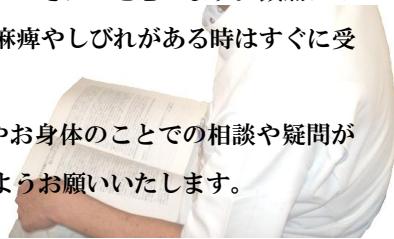
まずは、ご相談を。

地域の皆さまに安心と満足をお約束します。

脳の専門医として病気の初期（急性期）から落ちていてか  
ら（慢性期）、さらには退院後の生活指導を含め、すべての  
病状に合わせフォローを行っています。

病気で苦しんでおられる、1人でも多く地域の皆さまの手  
助けができるよう邁進していきたくと思います。頭痛、め  
まい、意識障害、手足の麻痺やしびれがある時はすぐに受  
診して下さい。

今後も脳の病気のことやお身体のことでの相談や疑問が  
あれば、受診して頂けるようお願いいたします。



# 病院 探検隊 2012

8月22日（水）当院にて、今年で2回目の実施となる、  
「病院探検隊」を行いました。

この病院探検隊は、子どもたちに医療現場を体験して頂  
くことで、医療に関する興味、知識を深めてもらい、命の  
尊さを感じてもらうことを目的に行っております。

今年は英賀保小学校より12名、当院職員の子ども  
9名の総勢21名に参加して頂きました。

子どもたちは「院内探検」と「体験活動」を行い、普段、  
テレビでしか目にすることができない場所への探検や聴  
診器や注射器などの医療機器体験、車いす体験にも興味  
津々の様子でした。

体験後は食に関する話を当院の管理栄養士より受け、実  
際に提供されている病院食を食べて頂きました。



■ 当日の様子が

[ホームページ](#) でご覧いただけます。

「入江病院」 ← で検索

是非、ご覧ください。

## シリーズ お仕事紹介 ケアマネージャー

介護支援専門員【通称：ケアマネージャー】とは、要介護認定を受けら  
れた方が介護サービスを受けるにあたり、利用者様の計画(ケアプラン)を  
作成する専門職です。介護保険制度のエキスパートと言っても過言では  
ありません。

## ケアマネの一日

- 午前 -

担当の利用者様との連絡や  
相談業務を行っています。  
ケアマネ1名で約 30 名の利  
用者様を担当します。



利用者様のお宅へ訪問し、ご  
要望や介護サービスの状況  
などをお聞きします。



- 午後 -

利用者様が利用されている介護サービス事業者や  
主治医との打ち合わせを行います。

新たに介護認定を受けられる方の代行申請を行う  
ために姫路市の担当者とも打ち合わせを行います。

介護、介護保険に関するご相談は...

**居宅介護支援事業所 あがほ**

《 TEL:079-238-6288 》 まで





# 表示に まどわされなくて ～その3～

## ～ホッとひと息 コーヒータイム～

コーヒブレイクに飲む缶コーヒーの表示もさまざまです。低糖、微糖、超微糖、糖分0%カットなどなどネーミングされています。

栄養成分の表示も100g中に〇〇gや100ml中〇〇gでは、1缶ではどのくらい含まれているか計算しないとわかりません。

オリジナルコーヒーに含まれる砂糖は3g スティックシュガー5～6本、低糖や微糖でも2～3本入っています。糖分0%カットでは基準になる数値がわかりません。

入江病院 栄養科

友杉 ずい子

1日に何缶も飲むと砂糖を10～30gも摂ってしまうことになります。

一度、いつもの缶コーヒーをコップに入れて温めて飲んでみて下さい。冷たい時には感じなかった甘さを味えます。

いろいろな食品の表示にごまかされない目を持って、正確な判断を心掛けて下さい。

## 広報誌が変わりました

## 知りたいことを教えて下さい！！

当院ではこれまで作成していた広報誌を今年度より一新いたしました。より地域の皆さまとの絆を深めるため、英賀保地区自治会の方々のご協力仰ぎ、全世帯に配布させて頂きました。

そこで地域の皆さまより医療、健康、福祉などに関する記事テーマを募集いたします。「最近、テレビでよく見る〇〇病って？」「〇〇病の予防にはどうすればいいの？」「運動はしたいけど何をすれば良いかわからない」といった疑問にお答えします。是非、皆さまの声をお聞かせ下さい。テーマは下記までお送り下さい

電話 079-238-5855 FAX 079-238-5856 E-MAIL [ohnishi@irie.or.jp](mailto:ohnishi@irie.or.jp) (携帯電話からも可)

### 編集後記

秋祭りも終わり、今年も残すところ2か月少々となりました。これからの時期は風邪やインフルエンザにも注意が必要です。

毎日の手洗いうがいを励行し、病気の予防に努めて下さい。お身体に変化を感じられた場合はお気軽に受診下さい。

### 外来診療時間表

診療時間	診療科目	月	火	水	木	金	土
午前診 9:00~12:00 受付時間 8:00~11:45	総合診療科	—	予約	○	—	—	—
	内科	○	○	○	○	○	○
	内科・循環器外科	—	—	○	—	—	○
	胃腸科・消化器外科	○	—	—	—	○	—
	外科・総合診療科	○	○	○	○	○	○
	整形外科	○	○	○	○	—	○
午後診 17:00~19:00 受付時間 16:00~19:00	脳神経外科	○	○	○	○	○	○
	泌尿器科	—	—	○	—	—	○
	総合診療科	○	—	—	—	—	—
	内科	○	○	—	○	○	—
	内科・循環器内科	—	—	○	—	—	—
	外科・総合診療科	○	○	○	○	—	—
整形外科	—	—	○	○	○	—	
脳神経外科	○	—	○	○	○	—	



医療法人  
松藤会

入江病院

〒672-8092 姫路市飾磨区英賀春日町 2-25

TEL : (079)239-3121(代)

FAX : (079)239-8975

ホームページ <http://www.irie.or.jp>